



Aan: Blue Earth Innovations, Frank Collaris en Lilly Huis in 't Veld
 Van: Frank Silvis
 Datum: 5 maart 2025
 Betreft: Blue Earth Torteleitje

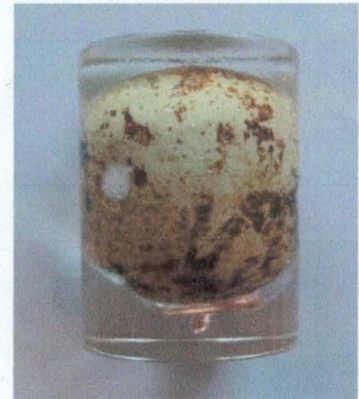
Voor Blue Earth Innovations heb ik de energetische eigenschappen gemeten van het Blue Earth Torteleitje. Gemeten zijn zeven parameters. Deze staan vermeld in tabel 1 en worden op bladzijde 2 toegelicht.

De Boviswaarde wordt gemeten op de schaal van Bovis. Hoe hoger hoe vitaler het product.

De Positiviteit van de Boviswaarde en de Intentie van de Makers worden gemeten op een schaal van 0 tot 10. Hiervoor geldt hoe hoger hoe beter.

De Parameters Coherentiestabiliteit en Kosmische Resonantie worden gemeten op een schaal van 0 tot 100 %. Ook hier geldt hoe hoger hoe beter.

De reikwijdte van het torteleitje in de open lucht is gemeten. Tenslotte is de straal gemeten om het eitje op welke afstand nog 80 % van de Boviswaarde voelbaar en meetbaar is.



	Parameters	Schaal	Torteleitje
1	Boviswaarde	Bovis	510.000
2	Positiviteit Boviswaarde	0 - 10	10
3	Intentie van de Makers	0 - 10	10
4	Coherentie Stabiliteit	0 - 100 %	99,80 %
5	Kosmische Resonantie	0 - 100 %	99,99 %
6	Reikwijdte in de open lucht	in meters	24,2
7	80 % van de Boviswaarde voelbaar op ... meter		2,2

VORTEX
 VITALIS
 Silvis
 05.03.2025

Tabel 1: Energetische meting Torteleitje Blue Earth

Conclusie: Het torteleitje heeft een hele hoge positieve Boviswaarde van 510.000 Bovis. De Positiviteit van deze Boviswaarde is de maximaal bereikbare waarde van 10. De Intentie van de Makers is de maximaal bereikbare waarde van 10. De Coherentie Stabiliteit is 99,80 %. Dat houdt in dat het torteleitje extreem lang de hoge energetische eigenschappen behoudt. De Kosmische Resonantie is 99,99 %. Dat betekent dat het nu exact trilt met de hoge energie en informatie die de kosmos naar de aarde zendt. De reikwijdte is 24,2 m in de open lucht. En dat is veel verder dan we verwacht hadden.



Boviswaarde

De Boviswaarden zijn gebaseerd op het feit dat alle materie trilt, een bepaalde energie uitstraalt. Natuurkundig gezegd is de Boviswaarde de biofysische energie-inhoud. Hoe hoger de Boviswaarde, hoe beter de energetische kwaliteit en hoe meer voeding de mens hier van krijgt.

Positiviteit van de Boviswaarde

Een hoge Boviswaarde betekent niet automatisch dat het ook gezond is voor mens, dier en plant en de omgeving. Pas als de Positiviteit van de Boviswaarde ook hoog is, weten we dat de stijging van de Boviswaarde op een natuurlijke, organische wijze is verkregen.

Intentie van de 'makers'

Emoto heeft in zijn boeken aangetoond dat de intentie waarmee iets wordt uitgevoerd van groot belang is voor het resultaat. Zijn beeldvormende technieken – foto's van ijskristallen waarbij het water aan verschillende invloeden is blootgesteld – laten dit bij uitstek zien. Zo ook de duizenden ijskristallen 'gemaakt' door Veda Austin.

Deze parameter is een overall waarde die uitdrukt hoe hoog de gezamenlijke intentie is van alle mensen, processen en materialen is die bijgedragen hebben aan dit product.

Kosmische Resonantie

Deze parameter geeft aan hoe goed het product is verbonden met Source. Of anders gezegd hoe sterk de eigenschappen van het product met daarin het Elixerwater overeenkomt met de hoogste Energie en Informatie die nu vanuit de Kosmos naar de Aarde toekomt.

Coherentie Stabiliteit

Deze parameter geeft aan hoe lang het product de oorspronkelijke energetische kwaliteit behoudt. Neemt het product snel in kwaliteit af, dan meet de Coherentie Stabiliteit laag. *Blijft de kwaliteit lang hoog, dan wordt een hoge Coherentie Stabiliteit gemeten.*

Reikwijdte

Deze parameter geeft aan op hoeveel meter afstand de positieve energetische invloed van dit product al gemeten kan worden in de buitenlucht.

80 % van de uitstraling boven het ei is nog voelbaar op

Deze parameter geeft de straal aan rondom het torteleitje waarbij 80 % van de Boviswaarde nog voelbaar en meetbaar is.